

Présentation

Le bureau d'études d'ENCIS Energies Vertes est spécialisé dans les problématiques environnementales, d'énergies renouvelables et d'aménagement durable. Dotée d'une expérience de plus de six années dans ces domaines, notre équipe indépendante et pluridisciplinaire accompagne les porteurs de projets publics et privés au cours des différentes phases de leurs démarches. Nos interlocuteurs reconnaissent la rigueur scientifique de nos expertises et la qualité de nos conseils.

Pôles de compétences

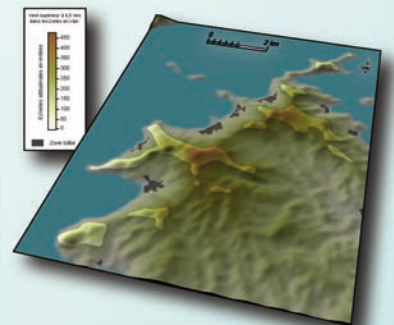
Pôle Environnement, milieux naturels et paysage

- Etudes d'impact sur l'environnement (projets éoliens, photovoltaïques, d'aménagement,...)
- Etudes naturalistes générales (faune et flore) et spécifiques (avifaune, chiroptères,...)
- Dossiers d'incidence NATURA 2000
- Etudes paysagères et patrimoniales
- Coordination d'études acoustiques
- Coordination d'études en hydrologie



Pôle Ingénierie technique en ENR

- Etudes de faisabilité technico-économiques en ENR (éolien, solaire, méthanisation, hydroélectricité,...)
- Dimensionnement, optimisation énergétique et calcul de productible en éolien
- Dimensionnement, optimisation énergétique et calcul de productible en photovoltaïque
- Dossiers de Zone de Développement Eolien
- Dossiers Installation Classée Pour l'Environnement
- Etudes de danger



Pôle Aménagement durable

- Schémas territoriaux de développement des énergies renouvelables (éolien, solaire,...)
- Schémas Régionaux Air Energie Climat
- Plans Climat Energie Territoriaux
- Agendas 21
- Aspects environnementaux de documents d'aménagement et d'urbanisme



Références

- 13 études d'impact éolien
- 16 études d'impact solaire
- 8 pré-diagnostics environnementaux
- 19 études naturalistes
- 18 études de faisabilité technico-économiques
- 19 études de dimensionnement et calcul de productible éolien
- 8 études de dimensionnement et calcul de productible solaire
- 22 dossiers de Zone de Développement Eolien
- 17 schémas de développement de l'éolien ou du solaire
- 7 bilans Carbone
- 1 diagnostic énergie-climat territorial



Référents

Directeur d'études - Responsable Aménagement durable **Sylvain LE ROUX**

Sylvain LE ROUX est gérant et directeur d'études d'ENCIS Energies Vertes depuis fin 2006.

Docteur en Géographie, il s'est spécialisé dans les stratégies énergétiques territoriales, le développement des énergies renouvelables et les problématiques environnementales.

Au sein de l'équipe, il coordonne l'ensemble des pôles d'études (Environnement, Ingénierie technique et Aménagement). Mais ses compétences spécifiques portent plus précisément sur la réalisation d'études d'opportunités des énergies renouvelables, d'études d'impact sur l'environnement et de dossiers d'aménagement durable des territoires.

Après avoir passé trois ans dans un laboratoire de recherche affilié au CNRS, il continue aujourd'hui de former des étudiants aux problématiques « énergie-climat » (Universités de Limoges et de Liège). Ce lien avec la recherche et l'Université lui a donné ce goût pour l'innovation et la rigueur scientifique qu'il partage avec toute l'équipe d'ENCIS.

Responsable Environnement - Paysage **Pierre PAPON**

Docteur en géographie, Pierre a enseigné pendant sa thèse la cartographie et les SIG, ainsi que l'hydrologie. Pendant 5 ans, au sein du laboratoire Géolab du CNRS, ses travaux de recherches en géographie physique et environnementale l'ont amené à étudier plusieurs plans d'eau en France et en Hongrie.

A ENCIS depuis 2008, il dirige aujourd'hui des études d'impact sur l'environnement pour l'éolien, le photovoltaïque ou encore l'aménagement urbain. Il s'intéresse également à l'ornithologie et l'entomologie qu'il peut largement pratiquer avec son intérêt pour la photographie.

Responsable Environnement - Milieux naturels **Vincent PEROLLE**

Titulaire d'une Licence de « Biologie des organismes » et d'un Master de « Géosciences appliquées », Vincent rejoint ENCIS en 2008 après avoir été Chargé d'études au sein de la société CIRCOM (Limoges - France) où il a travaillé sur les thématiques liées à l'aménagement et au développement durable des territoires.

Responsable d'études au sein de l'équipe d'ENCIS, Vincent est en charge d'études d'impacts pour les projets éoliens, solaires photovoltaïques et d'aménagement du territoire. Ecologue, il est spécialisé dans les thématiques naturalistes.

Responsable Ingénierie technique ENR – Dossiers réglementaires **Elisabeth GALLET**

Ingénieur diplômée de l'Ecole Nationale Supérieure d'Ingénieurs de Limoges (ENSIL), Elisabeth s'est spécialisée dans les énergies renouvelables. Après avoir travaillé sur des projets internationaux avec la société Environment Park (Turin - Italie), elle rejoint Suez Environnement (Bordeaux - France) en tant que chargée d'études sur le management environnemental.

Depuis 4 ans, elle travaille à ENCIS en tant que Responsable d'études. Ses principales missions au sein de l'entreprise sont l'élaboration des dossiers de proposition de ZDE et des études d'impact. Elle est également en charge de l'expertise concernant le potentiel éolien.

Réseau de partenaires

En plus de ses compétences pluridisciplinaires, le bureau d'études ENCIS possède un réseau de partenaires : acousticiens, paysagistes, naturalistes, hydrologues, urbanistes, architectes...

Contacts

E-mail : sylvain.leroux@enciswind.com
pierre.papon@enciswind.com
vincent.perolle@enciswind.com
elisabeth.gallet@enciswind.com

31 bis route de Poitiers - 87 270 COUZEIX France
Tél : +33 (0)5 55 48 94 90
Fax : +33 (0)5 55 48 93 21

