

Etude d'impact sur l'environnement

L'étude d'impact sur l'environnement est un dossier indispensable à toute demande de permis de construire pour des ouvrages ou des aménagements susceptibles d'avoir des incidences sur l'environnement. L'équipe d'ENCIS Energies Vertes aide les maîtres d'ouvrage à concevoir leurs projets en cohérence avec les sensibilités environnementales. Nous veillons également à apporter toutes les informations nécessaires aux services instructeurs de l'administration.

→ Démarche générale

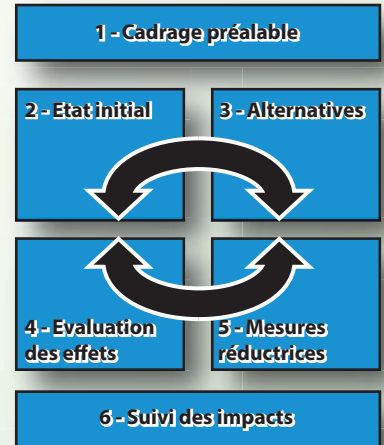
Une étude d'impact sur l'environnement comprend quatre grandes phases :

- Etude approfondie de l'état initial de l'environnement par aires d'études
- Choix du parti d'aménagement et justification de l'alternative
- Analyse des impacts sur l'environnement
- Proposition de mesures de suppression, de réduction et de compensation

Dans la pratique, la démarche est itérative. Plusieurs allers-retours entre l'état initial, les différentes alternatives, l'évaluation de leurs impacts et les mesures, permettent de proposer le projet le plus équilibré.

→ Nos prestations

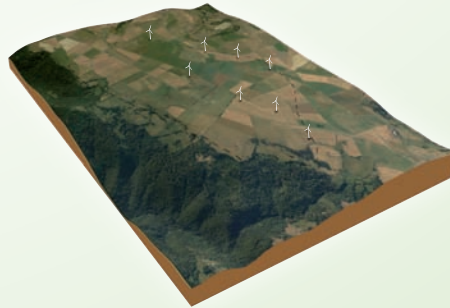
ETAPES DE L'ETUDE D'IMPACT



La réalisation d'une étude d'impact pertinente requiert une méthodologie adaptée aux enjeux (type d'ouvrage, sensibilité du site...) et l'intervention d'une équipe d'experts pluridisciplinaire.

● Milieux physique

- géologie et pédologie
- relief et hydrologie
- climatologie
- risques naturels (sismicité, feux de forêt, inondation,...)



● Acoustique

- mesure du bruit ambiant
- calcul des émergences sonores

● Paysage

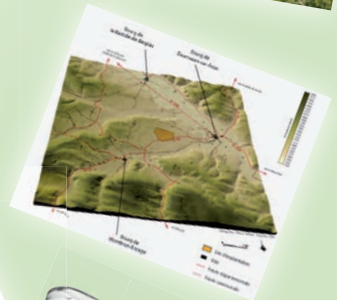
- unités et évolution du grand paysage
- structures et éléments paysagers
- espaces vécus, réseaux viaires, inventaires patrimoniaux
- outils didactiques : croquis, bloc-diagrammes, profil en coupe, zones d'influence visuelle, photomontages...
- conception d'un "projet paysager" appuyé sur les lignes de force

● Milieux naturels

- inventaires patrimoniaux
- habitats naturels et flore
- avifaune : nicheurs, hivernants et migrateurs
- faune terrestre
- chiroptères
- insectes

● Milieu humain

- analyse socio-économique
- tourisme
- urbanisme, habitat, usage des sols
- servitudes d'utilité publique
- risques technologiques
- vestiges archéologiques...



→ Nos atouts

- un document précis et illustré
- des mesures réfléchies et concrètes
- une solide expérience dans les problématiques de parcs éoliens ou photovoltaïques
- un réseau d'intervenants